

Sadarbība ar medību tiesību nomniekiem postījumu samazināšanā

Guntis Ščepaniks

AS «Latvijas valsts meži»

Medību tiesību nomas procesa vadītājs

g.scepaniks@lvm.lv

LATVIJAS VALSTS MEŽI

KOKSNE • STĀDI • ATPŪTA



**Postījumi AS
«Latvijas valsts
meži»
apsaimniekotajos
mežos**

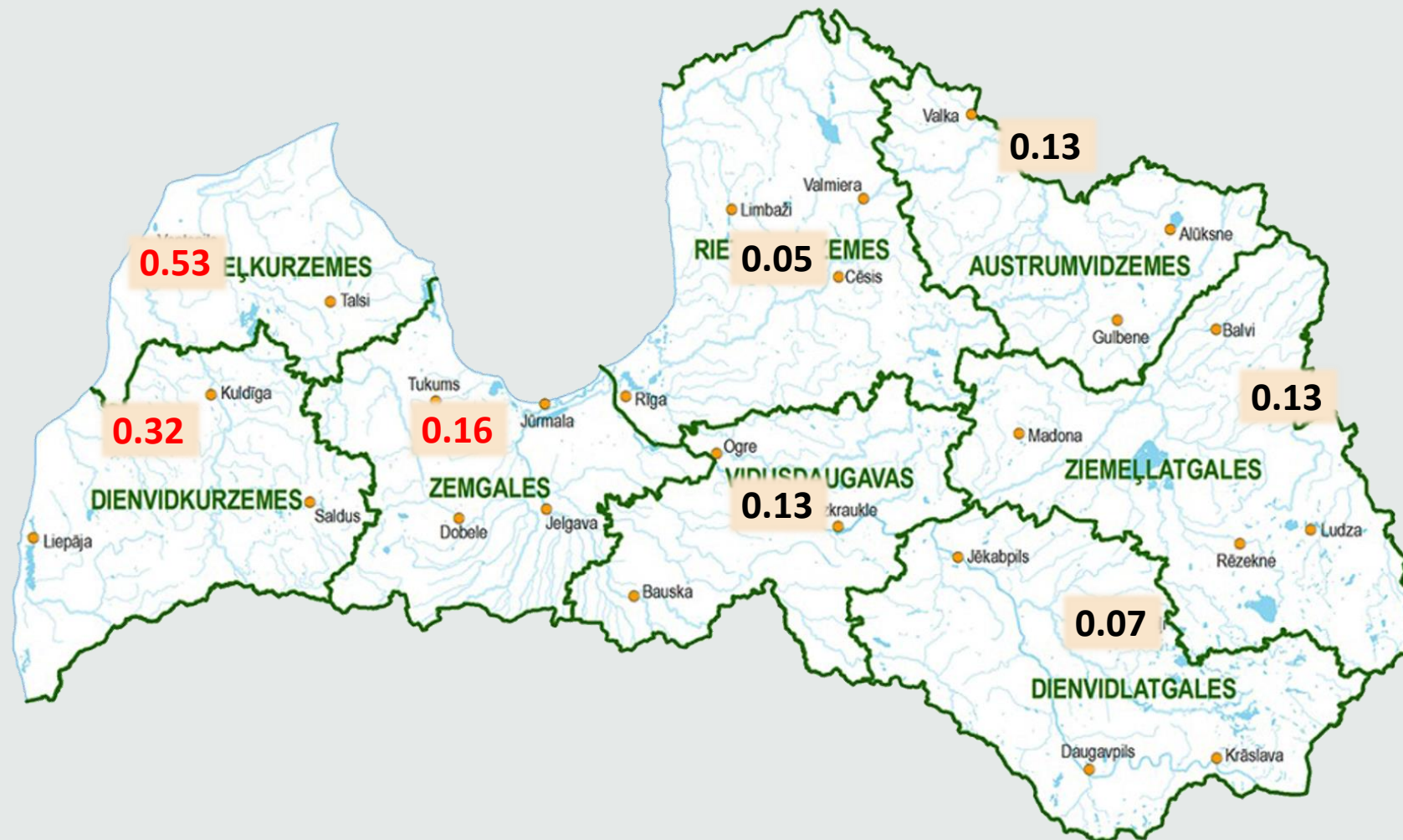
Postījumu tolerances līmenis

Iepriekš tāds tika noteikts ministru kabineta rīkojumā Nr. 611 «Par Meža un saistīto nozaru attīstības pamatnostādnēm 2015.-2020. gadam»:

Politikas mērķis		1. Latvijas mežu apsaimniekošana ir ilgtspējīga un starptautiski atzīta		
Rīcības virziens mērķa sasniegšanai		1.2. Meža apsaimniekošanas risku mazināšana		
Politikas rezultāts:		Rezultatīvais rādītājs	2018	2020
	1.2.1.4. Nodrošināta medību saimniecības koordinācija	Medījamo dzīvnieku nodarīto postījumu apmērs	Nepalielinās 0.15 % no meža platības; 1% no LIZ kas pieteikta VPM	Nepalielinās 0.15 % no meža platības; 1% no LIZ kas pieteikta VPM

Šobrīd postījumu tolerances līmenis nav noteikts normatīvajos aktos

2024. gada postījumi (P, E, B, Ma) no 6% LVM reģionos atbilstoši pamatnostādņem



Memorands par savstarpējo sadarbību medijamo dzīvnieku postījumu samazināšanā

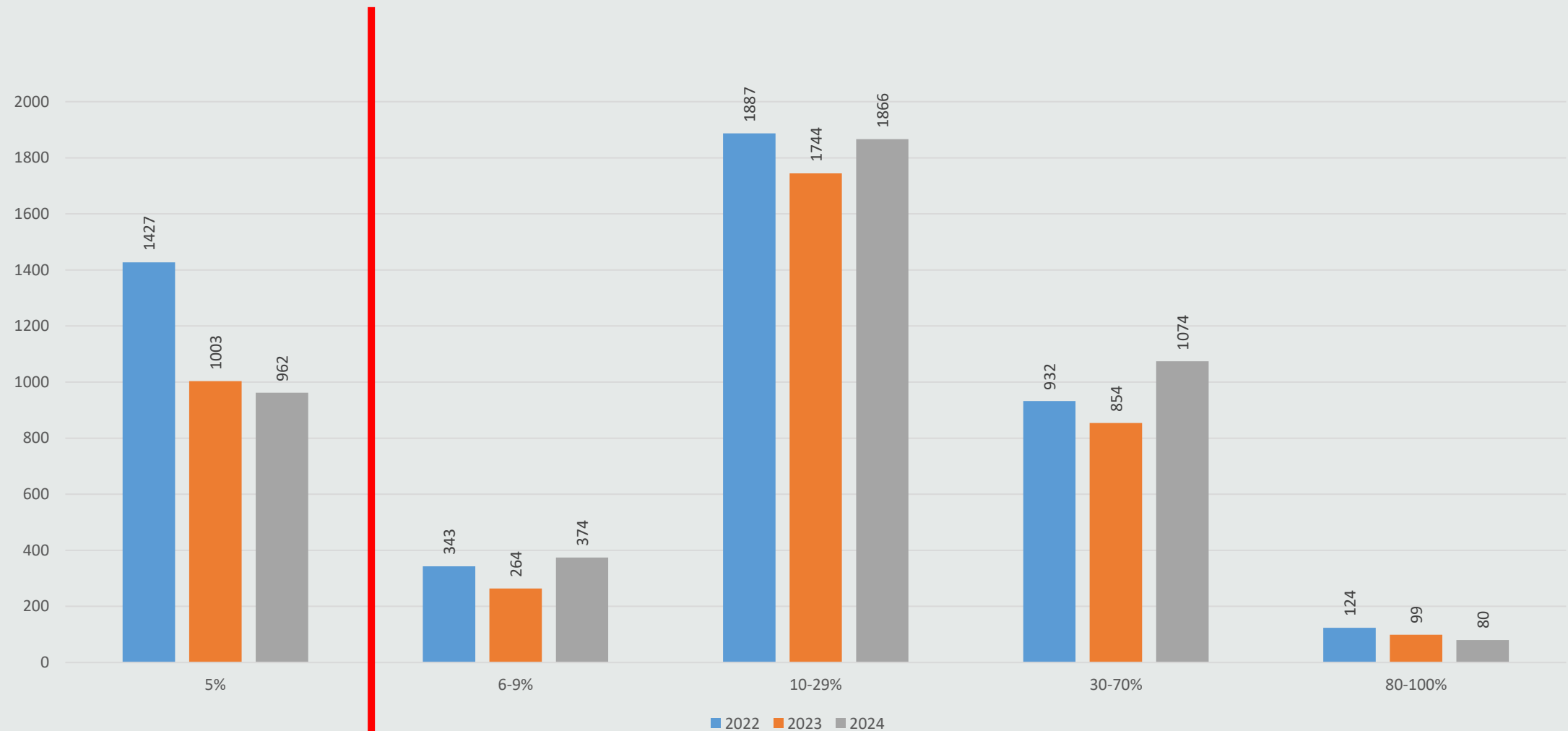
Memoranda mērķi:

I. Briežu dzimtas dzīvnieku skaitliskais līdzsvars, dzimuma un vecuma struktūra, kas nodrošina:

1. ka priežu jaunaudzēs līdz 7m augstumam ikgadējais vidējais ziemas bojājumu apjoms nepārsniedz 5%,

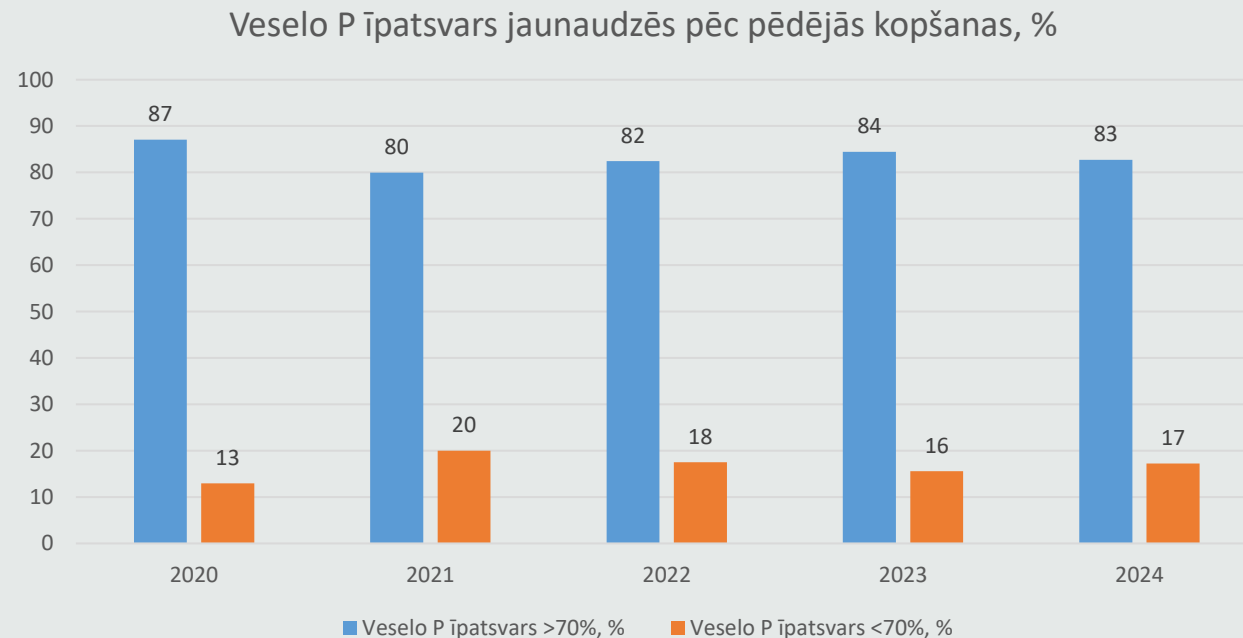
2. ka priežu jaunaudzēs 5-7m augstumā vidējais nebojāto priežu apjoms sastāda vismaz 70%.

Svaigi bojājumi LVM % dalījumā, ha



2024. gadā pārsniedz 5% **3394 ha**

Veselo P īpatsvars jaunaudzēs pēc pēdējās kopšanas, %



Kopējais novērtētais apjoms 2024 – 4266 ha (736 ha nav sasniegts)

Situācija/riski/lēmumi



Ņemot vērā, ka:

- ✓ Postījumu tolerances līmenis ir pārsniegts;
 - ✓ Memoranda postījumu tolerances līmeņi pārsniegti;
 - ✓ Aizsardzības pasākumi pie pārlietu liela staltbriežu skaita paliek maz efektīvi;
 - ✓ Apdraudēti LVM akcionāru gaidu vēstulē sasniedzamie mērķi:
 - ✓ nodrošināt valsts meža kapitāla vērtības nesamazināšanos ilgtermiņā;
 - ✓ veidot mežaudzes par vismaz 25% ražīgākas;
 - ✓ atbalstīt Latvijas klimata mērķu sasniegšanu 2050. gadam sasniedzot CO2 neto piesaistes mežaudžu krājas pieaugumā,
- LVM nolēma mainīt sadarbības modeli ar medniekiem grozot medību tiesību nomas līgumus un darbības termiņu.

Izmaiņas medību tiesību nomas līgumos

Ar šo līgumu nosaukums: _____ pirms izstrādātas medību tiesību īpašnieka zemes arlojuma medību

Izstrādātāja nosaukums	Kadastra numurs/apzīmējums	Meži, krūņmāji, purvi (ha)	Izstrādātāja zeme (ha)	Kopējā platība (ha)

2. Līguma darbības termiņi, līguma izbeigšanas un termiņa pagarināšanas norādījumi

- 2.1. Līguma darbības termiņš ir 5 (pieci) gadi no līguma nosauktās dienas;
- 2.2. Līguma izbeigšana notiek pēc tā aizpildīšanas pabeigšanas (ar reģistrācijas Valsts Meža dienestā);
- 2.3. Līguma reģistrācija Valsts Meža dienestā veic _____
- 2.4. Līguma darbības termiņš pēc 2.1. punktā noteiktā termiņa beigām pagarinās uz 5 (pieciem) gadiem automātiski, ja viena no Pusēm rakstveidā par nodomu pārtraukt līguma darbību nav informējusi otru Pusi 6 (sešus) mēnešus pirms līguma 2.1. punktā norādītā termiņa beigām. Pēc tādiem pašiem noteikumiem automātiski līguma pagarināšanai notiek arī turpmāk uz katru nākošo 5 (piecu) gadu periodu;
- 2.5. Līguma darbību var izbeigt Pusēm savstarpēji vienošoties. Līguma izbeigšana ir tiesīgi vienpusēji izbeigt līguma rakstveidā par to paziņojot otram līguma pildītājam ne mazāk kā 6 (sešus) mēnešus iepriekš.

3. Iznomātāja tiesības un pienākumi

Tiesības:

- 3.1. Organizēt medības uz īpašnieka zemes arlojuma medības regulējošo normatīvo aktu noteiktajām prasībām un iekļaut šīs medības savā medību iecirknī;

Izmaiņas medību tiesību nomas līgumos

- Turpmāk līguma darbības laiks tiks noteikts **pieci gadi**;
- Nomniekam ir pirmtiesības uz jauna līguma slēgšanu, **ja Nomnieks ir izpildījis Līgumā minētās saistības**;
- Definēts, ko uzskata par **saistību neizpildi**:

Par Līgumā minēto saistību neizpildi uzskata vismaz trīs atkārtotus Sabiedrības norādījumus jebkurā to kombinācijā par:

- ✓ patvaļīgu dzīvnieku piebarošanas lauciņa ierīkošanu;
- ✓ patvaļīgu barotavas ierīkošanu;
- ✓ mežaudžu, infrastruktūras objektu aizsargāšanu no medijamo dzīvnieku postījumiem;
- ✓ Sabiedrības apstiprināto Medību infrastruktūras ierīkošanas nosacījumu pārkāpumu.

Atkārtoti sabiedrības norādījumi (piemērs)

- Likvidējams bebru dambis 1 kv 2 nog.

Sabiedrības norādījumi

Izpildes termiņam pienākot vērtē Sabiedrības norādījumu izpildi, **ja nav izpildīti**

Atkārtoti Sabiedrības norādījumi



!Pirmo atkārtoto sabiedrības norādīju gadījums!

- Likvidējams bebru dambis 3 kv 6 nog.

Sabiedrības norādījumi

Izpildes termiņam pienākot vērtē Sabiedrības norādījumu izpildi, **ja nav izpildīti**

Atkārtoti Sabiedrības norādījumi



!Otro atkārtoto sabiedrības norādīju gadījums!

!Tikai trešo atkārtoto Sabiedrības norādījumu gadījumā tiek zaudētas pirmtiesības!

Izmaiņas medību tiesību nomas līgumos

- Jauns punkts, kurš nosaka, ka:

Nomnieks apņemas respektēt un netraucēt valsts meža teritorijā Sabiedrības saimniecisko darbību vai ar Sabiedrību saskaņotus trešo pušu pasākumus un/vai aktivitātes.

- Grozījumi punktā par barotavām:

*Nomnieks ir tiesīgs izvietot dzīvnieku piebarošanas vietu (turpmāk – barotava) **pēc Sabiedrības rakstiska saskaņojuma saņemšanas.***

Iepriekš: Nomnieks 10 darbdienu laikā pēc dzīvnieku barotavas ierīkošanas par to paziņo Sabiedrībai, norādot barotavas atrašanās vietu.

Izmaiņas medību tiesību nomas līgumos

- Papildināts punkts par sabiedrības norādījumiem par infrastruktūras objektu aizsardzību:

3.3.2. *Mežaudžu un/vai **infrastruktūras objektu** aizsargāšanā no medījamo dzīvnieku postījumiem Nomnieks apņemas ievērot Sabiedrības rakstiskus norādījumus mežaudžu un/vai infrastruktūras objektu aizsargāšanā no medījamo dzīvnieku postījumiem, kā arī Sabiedrības rakstiskus norādījumus par Sabiedrības apstiprināto Medību infrastruktūras ierīkošanas nosacījumu pārkāpumiem.*



Paldies par uzmanību!

AS "LATVIJAS VALSTS MEŽI"

Vaiņodes iela 1, Rīga, LV -1004, Latvija
Tālr.: 67610015
E-pasts: lvm@lvm.lv

www.lvm.lv



LATVIJAS VALSTS MEŽI
KOKSNE • STĀDI • ATPŪTA